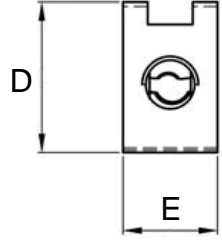
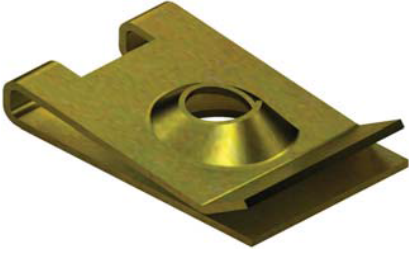


METAL SAC VIDALI TİP

U - NUTS - 'INDUSTRY STANDARDS' - SELF TAPPING



A	B	C	D	E	ÜRÜN N. PART N.		
2,9	0,6 - 0,7	4,8	11,2	7,9	UNU042		
2,9	0,7 - 1,2	4,8	11,2	7,9	UNU043		
3,5	0,5 - 0,8	3,6	9,6	7,9	UNU044		
3,5	0,7 - 1,6	6,7	16,3	11,1	UNU012		
3,5	0,9 - 1,2	5,4	11,7	8,0	UNU013		
3,5	0,9 - 1,2	5,5	11,7	7,9	UNU045		
3,5	2,0 - 2,1	3,0	9,4	7,9	UNU046		
3,5	2,2 - 2,4	6,2	12,4	11,2	UNU047		
3,5	2,5 - 2,8	6,7	16,5	11,2	UNU026		
3,5	3,4 - 3,7	5,1	10,9	7,9	UNU024		
4,2	0,5 - 1,2	5,5	14,7	12,7	UNU048		
4,2	0,6 - 2,4	5,6	14,5	12,7	UNU049		
4,2	0,7 - 1,0	8,8	16,5	8,6	UNU050		
4,2	0,7 - 1,0	7,1	16,8	11,2	UNU051		
4,2	0,7 - 1,6	6,7	16,5	11,2	UNU014		
4,2	0,7 - 1,6	4,3	24,4	11,2	UNU052		
4,2	0,8 - 1,0	4,8	11,7	10,4	UNU053		
4,2	0,8 - 1,8	7,9	15,2	14,2	UNU054		
4,2	0,9 - 1,6	6,7	16,5	11,2	UNU055		
4,2	1,2 - 1,6	4,4	10,4	8,6	UNU056		
4,2	1,2 - 1,6	5,5	14,0	12,7	UNU057		
4,2	2,0 - 2,6	6,7	16,3	11,2	UNU058		
4,2	2,9 - 3,1	8,7	15,5	8,6	UNU059		
4,2	3,2 - 3,6	6,7	17,3	11,2	UNU060		
4,2	3,6 - 4,2	13,5	22,9	11,2	UNU061		
4,2	4,3 - 4,8	6,7	16,0	11,2	UNU062		
4,8	0,9 - 2,0	8,0	19,9	12,7	UNU015		
4,8	1,2 - 2,0	7,9	19,8	12,7	UNU063		
4,8	3,2 - 3,4	7,9	19,6	12,7	UNU064		
5,5	0,9 - 2,6	11,1	26,3	15,1	UNU016		
5,5	0,9 - 2,6	14,3	29,7	15,0	UNU065		

A = Vida Ölçüsü ST / Screw Size ST

