

# NOTUS

Optimum Çözüm

**Merkez :** 1230/1 Sokak No: 34 **Ostim/ANKARA**

**Tel :** 0 (312) 354 18 00

**Faks :** 0 (312) 354 18 11

**Şube :** Etiler mh. Fatopaşa Sk. No.73 **Şahinbey / GAZİANTEP**

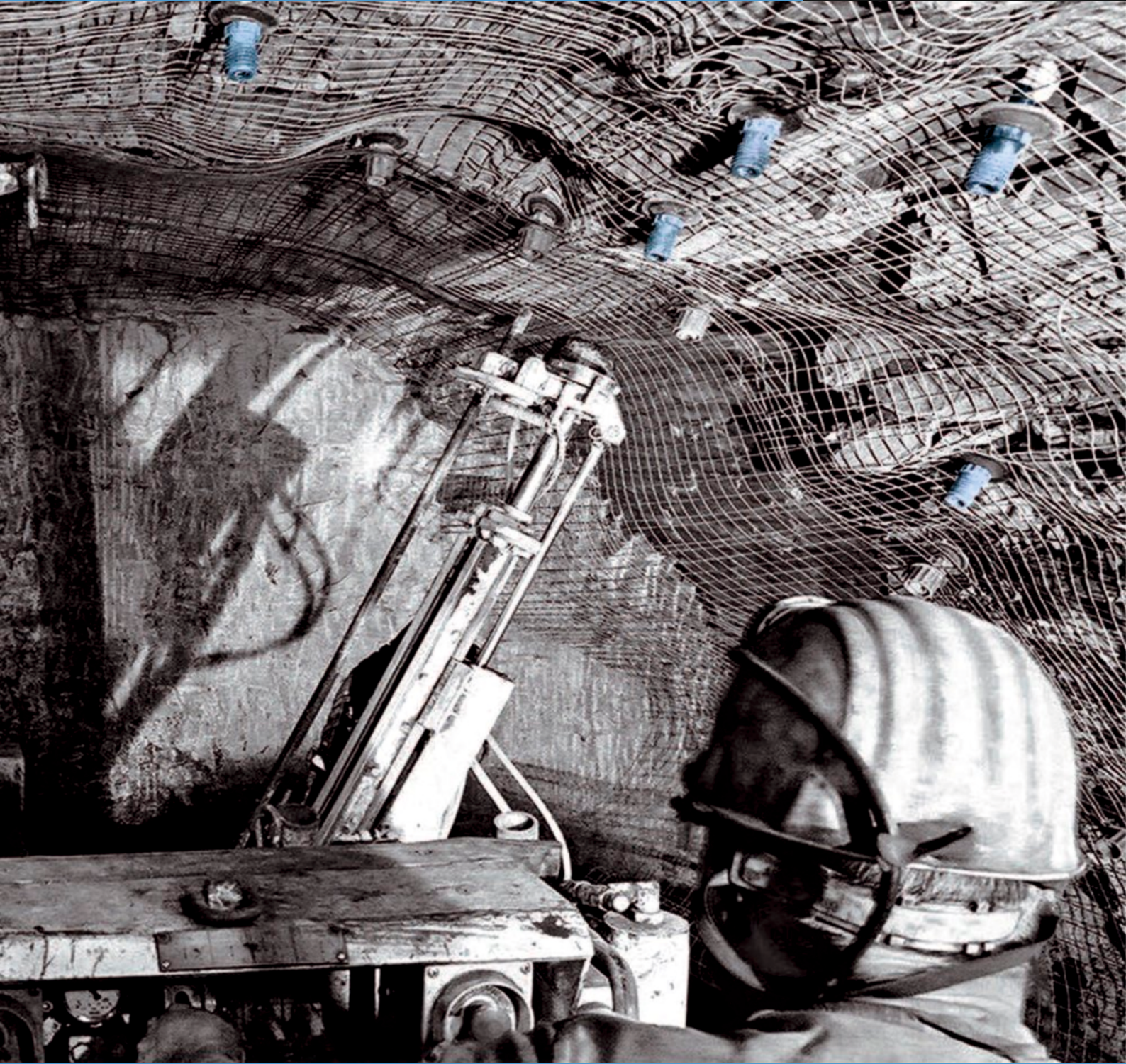
**Tel :** 0 (342) 251 31 62

**Faks :** 0 (342) 251 31 62

[www.notusyapi.com.tr](http://www.notusyapi.com.tr)

# NOTUS

Optimum Çözüm



Ürün Kataloğu

2015

### INDEX

ÇİVİ ÇAKMA SİSTEMLERİ
Gazlı Sistemler
Barutlu Sistemler
Çivi Çakmalı Mantolama Dübelleri
Pinomatic Sistemler
DÜBEL SİSTEMLERİ
Çelik Dübelleri
Plastik Dübelleri
Kimyasal Dübelleri
ÖZEL BAĞLANTI ELEMANLARI



## GAZLI SİSTEMLER

## Gazlı Çivi Çakma Tabancası

Matkapla dübel deliği delmeden, vidalama yapmadan, doğrudan tesbit!  
Sahada tüm mobilizasyon sağlar, herhangi bir şekilde güç kaynağına (kompresör, elektrik vs.)  
bağımlı kalmaz.



Yapısal Çelik ve Betona çivi çakmak sureti ile tespit yapabilmek.

Özellikle alçıpan uygulamalarında,  
PVC rondela tespitinde,  
Baskı çitası tespitinde,  
Duvar destek sacı (lama) tespitinde kullanılır.

Saatlerce süreceğiniz işinizi dakikalarla ifade edilebilecek sürelerde bitirmenize olanak verir.  
Zaman kazandırır.  
İşçilik maliyetinizi en aza indirir.

## GAZLI SİSTEMLER



## Teknik Bilgi

GSN40	
Ağırlık	3,5 Kg
Şarjör Kapasitesi	30 Çivi
Gaz Tüpü Kapasitesi	1000 Çakım
Çivi Boyu	15 mm - 40 mm Arası
Batarya Kapasitesi	3000 Çakım
Batarya Şarj Süresi	120 Dk
Güç	80 J



## Teknik Bilgi

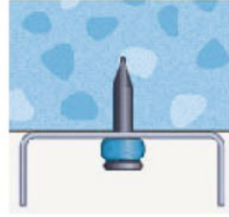
GSN40A	
Ağırlık	3,5 Kg
Şarjör Kapasitesi	30 Çivi
Gaz Tüpü Kapasitesi	1000 Çakım
Çivi Boyu	15 mm - 40 mm Arası
Batarya Kapasitesi	3000 Çakım
Batarya Şarj Süresi	120 Dk
Güç	90 J



## Teknik Bilgi

GSN65	
Ağırlık	4,8 Kg
Şarjör Kapasitesi	30 Çivi
Gaz Tüpü Kapasitesi	700 Çakım
Çivi Boyu	15 mm - 40 mm Arası
Batarya Kapasitesi	3000 Çakım
Batarya Şarj Süresi	120 Dk
Güç	120 J

## GAZLI SİSTEMLER

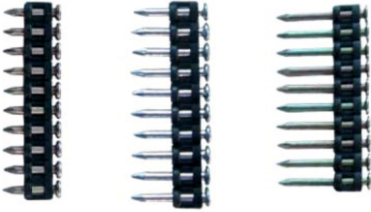


Uygulama Bilgisi:

Yapısal çeliğe çelik ve betona çelik çakımı



1 Tüp = 1000 Çakım



Paket İçeriği:  
1.000 Adet Çivi



Tam Dolu Batarya ile  
3000 Adet Çakım



**Paket içeriği:** 1 adet makine, iş güvenliği gözlüğü, kulak koruyucu iki adet batarya, şarj aleti, temizleme yağı,

Çiviler:

25 lik beton çivisi

32 lik beton çivisi

40 lık beton çivisi

Gaz Tüpü

## GAZLI SİSTEMLER

Çeşitli elektrik tesisatı uygulamalarını inanılmaz derecede hızlandırır.

**NOTUS E - CLIP**

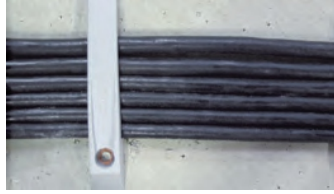
Ø 16  
Ø 20  
Ø 25  
Ø 32

**NOTUS P - CLIP**

Ø 16  
Ø 20  
Ø 25

**NOTUS METAL - CLIP**

Ø 16  
Ø 20  
Ø 25  
Ø 32

**NOTUS SINGLE OR DOUBLE  
MOUNTING CLIPS****NOTUS PERFORATED STRIPS**

12 X 0,8 (10m)  
17 X 0,8 (10m)  
26 X 1,0 (10m)

**NOTUS CLIPELEC  
FOR CLAMPS****CPIT CT-CLIP CLAMP**

Ø 16 & Ø 32

## GAZLI SİSTEMLER

## POWERS



1 Tüp = 800 Çakım

Teknik Bilgi

TRAKIT C5-ST	
Ağırlık	3,6 Kg
Şarjör Kapasitesi	20 & 40 Çivi
Gaz Tüpü Kapasitesi	800
Çivi Boyu	15 mm - 40 mm Arası
Batarya Çakım Adedi	3000 çakım
Batarya Şarj Süresi	120 dk
Güç	105 J



1 Paket = 800 Adet Çivi

## MAX



1 Tüp = 800 Çakım

Teknik Bilgi

LT	
Ağırlık	3,6 Kg
Şarjör Kapasitesi	20 & 40 Çivi
Gaz Tüpü Kapasitesi	800
Çivi Boyu	15 mm - 40 mm Arası
Batarya Çakım Adedi	3000 çakım
Batarya Şarj Süresi	120 dk
Güç	105 J



1 Paket = 800 Adet Çivi

## AKDENİZ



Teknik Bilgi

AKD T30/38-N1	
Ağırlık	3,9 Kg
Şarjör Kapasitesi	40 Çivi
Gaz Tüpü Kapasitesi	1000
Çivi Boyu	15 mm - 40 mm Arası
Batarya Çakım Adedi	3000 çakım
Batarya Şarj Süresi	120 dk
Güç	90 J



## BARUTLU SİSTEMLER

Özellikle kaba yapı uygulamalarında 5x10, 5x5 Kalas çakımı, Plywood çakımı için kullanılır.

Zaman kazandırır.

Matkapla delik delmeden, direk tespit edilir.



## POWERS

## Teknik Bilgi

		P3X
Ağırlık		2,8 Kg
Şarjör Kapasitesi		10 Çivi
Çivi Boyu		15 mm - 60 mm Arası
Güç		360 J



## BARUTLU SİSTEMLER



## NOTUS

Teknik Bilgi

NTS 450	
Ağırlık	3,2 Kg
Şarjör Kapasitesi	1 Çivi
Çivi Boyu	15 mm - 60 mm Arası
Güç	360 J



## REDHIT

Teknik Bilgi

AX-4500	
Ağırlık	3,2 Kg
Şarjör Kapasitesi	1 Çivi
Çivi Boyu	15 mm - 60 mm Arası
Güç	360 J

Magazinli Beton Çivileri



## AKSESUARLAR

Ürün Adı	Çivi Boyu	Beton Sınıfı
MX 27	27 mm	Max.C 35
MX 32	32 mm	Max.C 35
MX 37	37 mm	Max.C 35
MX 42	42 mm	Max.C 35
MX 47	47 mm	Max.C 35
MX 54	54 mm	Max.C 35
MX 62	62 mm	Max.C 35
MX 72	72 mm	Max.C 35

Kutu İçeriği = 100 Adet

Tekli Beton Çivileri



Ürün Adı	Çivi Boyu	Beton Sınıfı
NK 27	27 mm	Max.C 35
NK 32	32 mm	Max.C 35
NK 37	37 mm	Max.C 35
NK 42	42 mm	Max.C 35
NK 47	47 mm	Max.C 35
NK 54	54 mm	Max.C 35
NK 62	62 mm	Max.C 35
NK 72	72 mm	Max.C 35

Kutu İçeriği = 100 Adet

## BARUTLU SİSTEMLER



### Barut Kapsülleri

Barutlu çivi çakma makinaları ile kullanılan kapsüllerdir.

İstenen farklı çakım şiddetleri için farklı renkler kullanılır.

### NK Drive Pin



Ürün Adı	Çivi Boyu	Rot Çapı
NK 27 PS12C	27 mm	Metrik 6-8-10
NK 32 PS12C	32 mm	Metrik 6-8-10
NK 37 PS12C	37 mm	Metrik 6-8-10
NK 42 PS12C	42 mm	Metrik 6-8-10

### X-CC



Ürün Adı	Çivi Boyu
X-CC NK 27 P 12	27 mm
X-CC NK 32 P 12	32 mm
X-CC NK 37 P 12	37 mm
X-CC NK 48 P 12	48 mm

## ÇİVİ ÇAKMALI MANTOLAMA DÜBELLERİ



## Teknik Bilgi

GSN40D	
Ağırlık	3,57 Kg
Güç	80 J
Pil Kapasitesi	3000 Çakım



## Teknik Bilgi

GSN65D	
Ağırlık	3,8 Kg
Güç	120 J
Pil Kapasitesi	3000 Çakım



## NCD ÇİVİ ÇAKMALI DÜBELLER

Teknik Bilgi	
İzolasyon Matz. Kalınlığı	Ürün Adı
3 mm Board	NCD - 3
4 mm Board	NCD - 4
5 mm Board	NCD - 5
6 mm Board	NCD - 6
8 mm Board	NCD - 8
10 mm Board	NCD - 10

## ÇİVİ ÇAKMALI MANTOLAMA DÜBELLERİ



## RED HIT

## Teknik Bilgi

STP 100	
Ağırlık	3,60 Kg
Güç	360 J



## POWERS

## Teknik Bilgi

P 3500	
Ağırlık	2,50 Kg
Güç	360 J

## PNOMATIC SİSTEMLER

**AKDENİZ**  
**AKD M T30/38-a1 Havalı Çivi**  
**Çakma Makinası**

## Teknik Bilgi

Ağırlık	3,40 Kg
Çalışma Basıncı	5 - 8 Bar
Şarjör Kapasitesi	20 & 40 Çivi
Çivi Boyu	12mm - 40 mm

**AKDENİZ**  
**AKDT 1650 Brad**  
**Çivi Tabancası**

## Teknik Bilgi

Ağırlık	1,54 Kg
Çalışma Basıncı	5 - 8 Bar
Şarjör Kapasitesi	100 Çivi
Çivi Boyu	15 mm - 50 mm

**AKDENİZ**  
**MAX NF 255 Brad**  
**Çivi Tabancası**

## Teknik Bilgi

Ağırlık	1,20 Kg
Çalışma Basıncı	5 - 8 Bar
Şarjör Kapasitesi	100 Çivi
Çivi Boyu	15 mm - 55 mm

## PNOMATIC SİSTEMLER

**AKDENİZ  
AKD 24 Kompresör**

Teknik Bilgi

Motor	2 Hp - 1,5 Kw
Tank	24 Lt - 5,5 Gal
Basınç	8 Bar 115 PSI
Ağırlık	27 Kg

**AKDENİZ  
AKD TE2021U Yüksek Debili - Yüksek  
Basıncılı Kompresör**

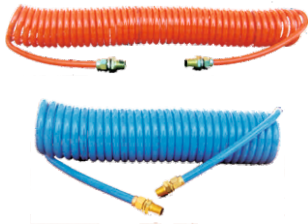
Teknik Bilgi

Motor	2 Hp - 1,5 Kw
Tank	8 Lt - 2 Gal
Basınç	10 Bar 150 PSI
Ağırlık	18 Kg

**AKDENİZ  
AKD D25/433 Yüksek Debili - Yüksek  
Basıncılı Kompresör**

Teknik Bilgi

Motor	3 Hp
Tank	25 Lt
Basınç	8-10 Bar
Ağırlık	58 Kg

**POLIURETAN SPIRAL HAVA HORTUMLARI**

Teknik Bilgi

Ebat	8 mm x 12 mm
Uzunluk	7,5 m - 15 m

## ÇELİK DÜBELLER

## FHL

Heavy duty safety bolt / Yüksek güvenlikli ağır yük dübeli



## Base Material

- Cracked and non-cracked concrete
- Natural stone

## Applications

- Power plants
- Tunnels
- Stadiums
- Heavy steel construction
- Roof / Facade applications
- Bridges
- Seismic areas
- Drifting and pulsating areas
- Elevators

## Ana Malzeme

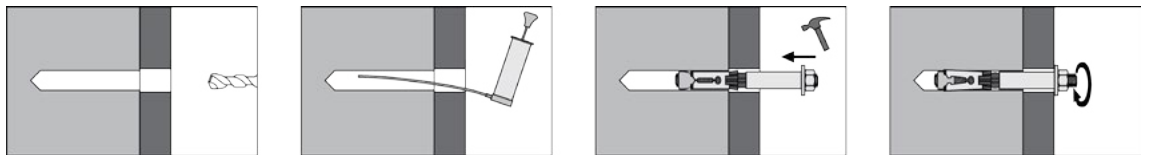
- Çatlaklı ve çatlaksız beton
- Doğaltaş

## Uygulama Alanları

- Santral projeleri
- Tüneller
- Stadyumlar
- Ağır Çelik konstrüksiyon
- Çatı / Cephe uygulamaları
- Köprüler
- Sismik Bölgeler
- Rüzgarlı ve titreşimli alanlar
- Asansörler



- Plasticpart  
*Prevents rotation  
Gets crushed and makes the head of the anchor push through the concrete*
- Easy installation and anchorage depth line
- 8.8 grade steel
- Plastik bölüm  
*Montaj esnasında dübelin delik içinde dönmesini engeller.  
Torklama yapıldıkça ezilir ve dübel kafasının bağlanacak parçanın betona tam oturmasını sağlar.*
- Kolay montaj ve uygulama hatasını önlemek için gömme derinliği işareti
- 8.8 kalite çelik





## ÇELİK DÜBELLER



FHL-B

Nut Head  
Somun Kafalı

Item Ürün	Art. No.	Drill Ø Delik Çapı	Anchor Length Dübel Boyu	Wrench Size Anahtar Ağzı	Box Qty Kutu Adedi	Carton Qty Koli Adedi
FHL-B 10/10-M6	51001	10	70	10	50	200
FHL-B 10/20-M6	51002	10	80	10	50	200
FHL-B 10/50-M6	51003	10	110	10	50	200
FHL-B 12/10-M8	51011	12	80	13	25	100
FHL-B 12/20-M8	51012	12	90	13	25	100
FHL-B 12/50-M8	51013	12	120	13	25	100
FHL-B 15/10-M10	51021	15	90	17	20	80
FHL-B 15/20-M10	51022	15	100	17	20	80
FHL-B 15/50-M10	51023	15	130	17	20	80
FHL-B 15/100-M10	51024	15	180	17	20	80
FHL-B 18/10-M12	51031	18	110	19	20	80
FHL-B 18/25-M12	51032	18	125	19	20	80
FHL-B 18/50-M12	51033	18	150	19	20	80
FHL-B 18/100-M12	51034	18	200	19	20	80
FHL-B 24/10-M16	51041	24	125	24	10	40
FHL-B 24/25-M16	51042	24	140	24	10	40
FHL-B 24/50-M16	51043	24	165	24	10	40
FHL-B 24/100-M16	51044	24	215	24	10	40
FHL-B 28/30-M20	51051	28	190	30	8	32
FHL-B 28/60-M20	51052	28	220	30	6	24
FHL-B 32/30-M24	51061	32	210	36	6	24
FHL-B 32/60-M24	51062	32	240	36	6	24

## ÇELİK DÜBELLER

## VTC

Throughbolt / Klipsli dübel



VTC



VTC-A2



VTC-A4



VTC-HDG



VTC-CA



## Base Material

- Concrete
- Naturalstone

## Ana Malzeme

- Beton
- Doğaltaş

## Applications

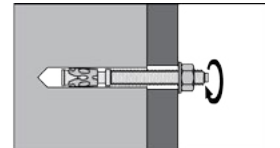
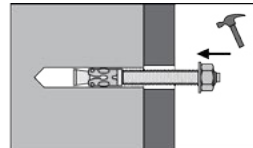
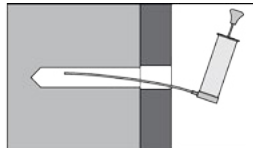
- Facades
- Steel constructions
- Protections
- Handrails
- Machines
- Consoles
- Shelves

## Uygulama Alanları

- Cepheler
- Çelik konstrüksiyonlar
- Korkuluklar
- Tırabzanlar
- Makineler
- Konsollar
- Raflar



- Stainless Steel option for use in corrosive environments.
- Flexible anchoring depth, longthread.
- Reduced head prevents crushing the thread of anchor when hammering.
- Washer and nut assembled. Time saving at the construction site. Prevents loss of nut and washer.
- Clips designed for maximum safety.
- Korozif ortamlarda kullanım için Paslanmaz Çelik opsiyonu.
- Ankraj derinliği esnekliği. Uzun dış boyu isteğiniz ankraj derinliğinde montaj yapmanızı sağlar.
- Redüksiyonlu kafa. Çakım esnasında dişlerin ezilmesini önler.
- Pul ve somunu montajlıdır. Zamanın en önemli faktör olduğu şantiye ortamında size zaman kazandırır. Somun pul kaybını önler.
- Klips tasarımı. Maksimum güvenlik için tasarlandı.



## ÇELİK DÜBELLER



VTC

Zinc Plated  
Galvaniz Kaplı

Item	Drill Ø	Anchor Length	Wrench Size	Box Qty	Carton Qty		
Ürün	Art. No.	ETA	Delik Çapı	Dübel Boyu	Anahtar Ağızı	Kutu Adedi	Koli Adedi
VTC 6x55	52102	-	6	55	10	100	400
VTC 6x65	52103	-	6	65	10	100	400
VTC 6x85	52104	-	6	85	10	100	400
VTC 8x65	52112	-	8	65	13	100	400
VTC 8x75	52113	■	8	75	13	100	400
VTC 8x90	52115	■	8	90	13	100	400
VTC 8x100	52116	■	8	100	13	100	400
VTC 8x130	52118	■	8	130	13	50	200
VTC 8x160	52119	■	8	160	13	50	200
VTC 10x75	52121	-	10	75	17	50	200
VTC 10x80	52122	■	10	80	17	50	200
VTC 10x90	52123	■	10	90	17	50	200
VTC 10x100	52124	■	10	100	17	50	200
VTC 10x120	52125	■	10	120	17	50	200
VTC 10x140	52127	■	10	140	17	25	100
VTC 10x160	52128	■	10	160	17	25	100
VTC 10x170	52129	■	10	170	17	25	100
VTC 10x200	52120	■	10	200	17	25	100
VTC 12x80	52131	■	12	80	19	50	200
VTC 12x90	52132	-	12	90	19	50	200
VTC 12x100	52133	■	12	100	19	50	200
VTC 12x110	52134	■	12	110	19	50	200
VTC 12x120	52135	■	12	120	19	25	100
VTC 12x140	52137	■	12	140	19	25	100
VTC 12x160	52138	■	12	160	19	25	100
VTC 12x180	52139	■	12	180	19	25	100
VTC 12x200	52130	■	12	200	19	25	100
VTC 14x110	52143	-	14	110	22	25	100
VTC 14x145	52145	-	14	145	22	25	100
VTC 14x160	52146	■	14	160	22	25	100
VTC 14x180	52147	■	14	180	22	25	100
VTC 16x110	52152	-	16	110	24	25	100
VTC 16x125	52153	■	16	125	24	25	100
VTC 16x150	52154	■	16	150	24	20	80
VTC 16x175	52155	■	16	175	24	20	80
VTC 16x200	52156	■	16	200	24	20	80
VTC 16x220	52157	■	16	220	24	20	80
VTC 20x120	52161	-	20	120	30	10	40
VTC 20x160	52162	-	20	160	30	10	40
VTC 20x180	52164	-	20	180	30	10	40
VTC 20x200	52165	-	20	200	30	10	40
VTC 20x215	52166	-	20	215	30	10	40
VTC 24x180	52172	-	24	180	36	5	20
VTC 24x200	52173	-	24	200	36	5	20
VTC 24x220	52174	-	24	220	36	5	20
VTC 24x260	52175	-	24	260	36	5	20
VTC 24x310	52176	-	24	310	36	5	20

## ÇELİK DÜBELLER

## KTA

Throughbolt / Klipsli dübel



## Base Material

- Concrete
- Naturalstone

## Ana Malzeme

- Beton
- Doğaltaş

## Applications

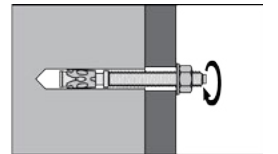
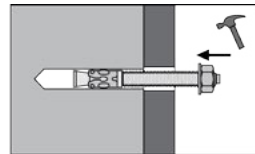
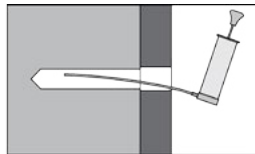
- Facades
- Steel constructions
- Protections
- Handrails
- Machines
- Consoles
- Shelves
- Stadium seats

## Uygulama Alanları

- Cepheler
- Çelik konstrüksiyonlar
- Korkuluklar
- Tırabzanlar
- Makineler
- Konsollar
- Ralar
- Stadyum koltukları



- Flexible anchoring depth, long thread.
- Reduced head prevents crushing the thread of anchor when hammering.
- Washer and nut assembled. Time saving at the construction site. Prevents loss of nut and washer.
- Clips designed for maximum safety.
- Ankrāj derinliđi esnekliliđi. Uzun diř boyu isteđiniz ankrāj derinliđinde montaj yapmanızı sađlar.
- Redüksiyonlu kafa. Çakım esnasında diřlerin ezilmesini önler.
- Pul ve somunu montajlıdır. Zamanın en önemli faktör olduđu řantiye ortamında size zaman kazandırır. Somun pul kaybını önler.
- Klips tasarımı. Maksimum güvenlik için tasarlandı.



## ÇELİK DÜBELLER



Item Ürün	Art. No.	Drill Ø Delik Çapı	Anchor Length Dübel Boyu	Wrench Size Anahtar Ağızı	Box Qty Kutu Adedi	Carton Qty Koli Adedi
KTA 8x75	52313	8	75	13	100	800
KTA 8x90	52318	8	90	13	90	720
KTA 8x110	52319	8	110	13	75	600
KTA 8x130	5239	8	130	13	60	480
KTA 8x150	52317	8	150	13	60	480
KTA 8x180	52308	8	180	13	50	400
KTA 10x90	52323	10	90	17	60	480
KTA 10x120	52329	10	120	17	50	400
KTA 10x150	52331	10	150	17	40	240
KTA 10x180	52307	10	180	17	40	240
KTA 10x200	52332	10	200	17	40	240
KTA 12x90	52335	12	90	19	50	400
KTA 12x110	52334	12	110	19	40	320
KTA 12x140	52339	12	140	19	30	240
KTA 12x160	52341	12	160	19	30	240
KTA 12x180	52342	12	180	19	30	180
KTA 12x200	52343	12	200	19	30	180
KTA 12x220	52344	12	220	19	25	150
KTA 14x110	52349	14	110	22	25	200
KTA 14x150	52348	14	150	22	15	120
KTA 16x110	52352	16	110	24	25	200
KTA 16x125	52355	16	125	24	20	160
KTA 16x145	52354	16	145	24	15	120
KTA 16x175	52366	16	175	24	20	120
KTA 16x200	52360	16	200	24	15	90
KTA 16x220	52361	16	220	24	15	90
KTA 16x250	52362	16	250	24	15	60
KTA 20x160	52376	20	160	30	12	96
KTA 20x180	52377	20	180	30	12	72
KTA 20x200	52378	20	200	30	12	72
KTA 20x220	52379	20	220	30	12	72
KTA 20x260	52381	20	260	30	10	40
KTA 20x300	52389	20	300	30	8	32
KTA 24x200	52386	24	200	36	5	20
KTA 24x250	52387	24	250	36	5	20

## ÇELİK DÜBELLER

## VCS

Concrete Screw / Beton Vidası



## Base Material

- Concrete
- Natural Stone

## Ana Malzeme

- Beton
- Sert Doğaltaş

## Applications

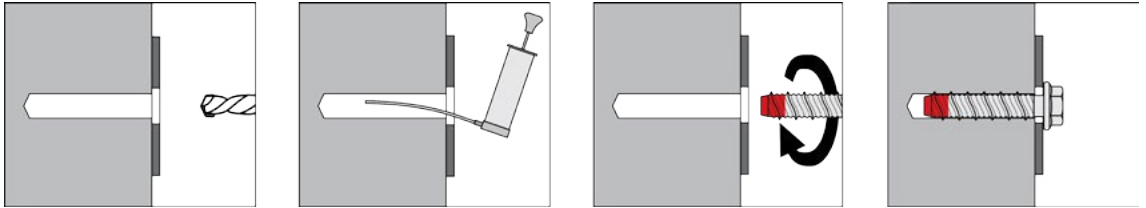
- Formwork
- Steel constructions
- Protections
- Handrails
- Temporary connections

## Uygulama Alanları

- Betonkalıpları
- Çelik konstrüksiyonlar
- Korkuluklar
- Tırabzanlar
- Geçici bağlantılar



- VCS concrete screw is removable and reusable in another hole.
- Anchor thread is self-tapping into concrete
- With teeth embedded into the concrete creates a positive fit.
- For not making prestressing can be fixed low edge distances and low axial spacings in concrete.
- Fast and one-step installation
- One part anchor.
- VCS beton vidası sökülebilir ve başka delikte tekrar kullanılabilir.
- Dübelin dişleri betonu keserek kendiliğinden diş açar
- Betonun içine gömülen dişleri sayesinde şekilsel bir bağlantı oluşturur.
- Betona ön-germe yapmadığı için düşük kenar ve eksen mesafelerinde çalışır.
- Hızlı ve tek aşamalı montaj
- Dübel tek parçadır.



Item Ürün	Art. No.	Drill Ø Delik Çapı	Anchor Length Dübel Boyu	Wrench Size Anahtar Ağzı	Box Qty Kutu Adedi	Carton Qty Koli Adedi
VCS 14x80	54151	14	80	21	30	120
VCS 14x100	54152	14	80	21	20	80
VCS 14x115	54153	14	115	21	20	80
VCS 14x135	54154	14	135	21	15	60
VCS 14x160	54155	14	160	21	10	40
VCS 14x200	54156	14	200	21	10	40

## ÇELİK DÜBELLER

## SMZ

Internally Threaded Anchor / S Tipi Dübel



## Base Material

- Concrete
- Natural stone

## Ana Malzeme

- Beton
- Sert Doğaltaş

## Applications

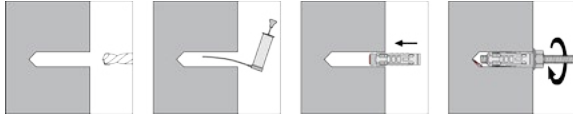
- Mechanical Installation
- Electrical installation
- Rod and bolt connections

## Uygulama Alanları

- Mekanik Tesisat
- Elektrik tesisat
- Rot ve civata bağlantıları



- For threaded rod and bolt connections
- Red cap prevents dust from entering into the anchor
- Depth adjustments of inserted rods are possible
- Tij ve civata bağlantılarında kullanılır
- Tıpası sayesinde dübelin içerisine toz girmesini önler
- Bağlanan tijlere derinlik ayarı yapılabilir



## SMZ

Zinc Plated  
Galvanizli

Item	Art. No.	Drill Ø	Anchor Length	Box Qty	Carton Qty
Ürün		Delik Çapı	Dübel Boyu	Kutu Adedi	Koli Adedi
SMZ M6	55001	10	46	180	2160
SMZ M8	55002	12	50	100	1200
SMZ M10	55003	15	55	60	720
SMZ M12	55004	18	80	40	480
SMZ M16	55005	24	90	20	240



## SMZ-A2

Stainless Steel  
Paslanmaz Çelik

Item	Art. No.	Drill Ø	Anchor Length	Box Qty	Carton Qty
Ürün		Delik Çapı	Dübel Boyu	Kutu Adedi	Koli Adedi
SMZ-A2 M6	55011	10	46	180	2160
SMZ-A2 M8	55012	12	50	100	1200
SMZ-A2 M10	55013	15	55	60	720
SMZ-A2 M12	55014	18	80	40	480
SMZ-A2 M16	55015	24	90	20	240



## SMZ-R

With Closed Hook  
Kapalı Kancalı

Item	Art. No.	Drill Ø	Anchor Length	Box Qty	Carton Qty
Ürün		Delik Çapı	Dübel Boyu	Kutu Adedi	Koli Adedi
SMZ-R M6	55021	10	46	100	400
SMZ-R M8	55022	12	50	50	200
SMZ-R M10	55023	15	55	40	160
SMZ-R M12	55024	18	80	25	100

## ÇELİK DÜBELLER

## CLW

Wedge Type Ceiling Anchor / Klipsli Tip Asma tavan Dübeli



## Base Material

- Concrete

## Ana Malzeme

- Beton

## Applications

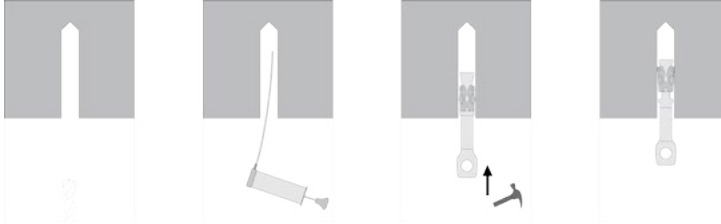
- Suspended ceiling

## Uygulama Alanları

- Asma tavan uygulamaları



- Closed hook for suspended ceiling connections
- Asma tavan bağlantısı için kapalı kancalı



İtem Ürün	Art. No.	Drill Ø Delik Çapı	Anchor Length Dübel Boyu	Box Qty Kutu Adedi	Carton Qty Koli Adedi
CLW M6x55	57201	6	55	100	1000



## ÇELİK DÜBELLER

## CLS

Ceiling Anchor / Asma tavan Dübeli



## Base Material

- Concrete

## Ana Malzeme

- Beton

## Applications

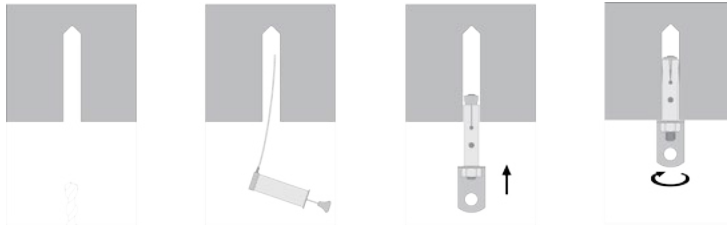
- Suspended ceiling

## Uygulama Alanları

- Asma tavan uygulamaları



- L profile for suspended ceiling connections
- Asma tavan bağlantısı için L sacı

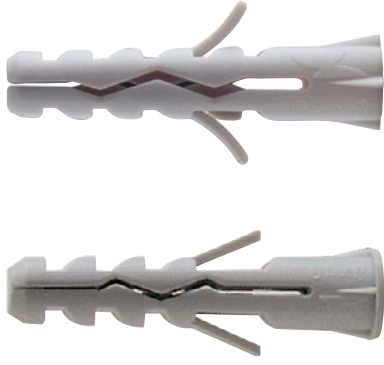


İtem Ürün	Art. No.	Drill Ø Delik Çapı	Anchor Length Dübel Boyu	Box Qty Kutu Adedi	Carton Qty Koli Adedi
CLS M6	57101	8	45	100	1000

## PLASTİK DÜBELLER

## SM

Nylon Anchor / Naylon Dübel



## Base Material

- Concrete
- Natural Stone
- Hollow Brick
- Solid Brick
- Hollow Concrete Block
- Asphalt

## Ana Malzeme

- Beton
- Doğal taş
- Boşluklu tuğla
- Dolu tuğla
- Bims
- Asfalt

## Applications

- Shelves
- Frames
- Lambs
- Electrical Installations
- Sanitary Fixing
- Installation of light weights

## Uygulama Alanları

- Ralar
- Çerçeveler
- Lambalar
- Elektrik Tesisatı
- Lavabo - WC aksesuarları
- Her türlü hafif yük montajı



- High quality nylon material provides high pull-out loads
- Can be used in installation of every kind of light weights
- Prevents turning in the hole thanks to its wings
- Yüksek kaliteli naylon yapısı sayesinde yüksek tutunma sağlar
- Her türlü temel hafif yük ihtiyacını karşılar
- Kanatları sayesinde dönmeyi engeller



SM

Without Collar, Without Screw  
Flanşsız, Vidasız

Item Ürün	Art. No.	Drill Ø Delik Çapı	Anchor Length Dübel Boyu	Screw Ø Vida Çapı	Box Qty Kutu Adedi	Carton Qty Koli Adedi
SM 4	41119	4	20	3	200	6400
SM 5	41110	5	25	4	200	6400
SM 6	41111	6	30	4,5	200	6400
SM 7	41112	7	30	5	100	4000
SM 8	41113	8	40	5 - 6	50	2000
SM 10	41114	10	50	6 - 7	25	1000
SM 12	41116	12	60	8	25	500
SM 14	41117	14	80	10	25	500
SM 14x100	41118	14	100	10	25	400

## PLASTİK DÜBELLER

## GL

4 Way Expansion Universal Anchor / 4 Açılımlı Universal Dübel



## Base Material

- Concrete
- Natura IStone
- Hollow Brick
- Solid Brick
- Hollow Concrete Block
- Drywall
- Asphalt
- Aerated Concrete

## Ana Malzeme

- Beton
- Doğal taş
- Boşluklu tuğla
- Dolu tuğla
- Bims
- Alçıpan panel
- Asfalt
- Gazbeton

## Applications

- Furniture
- Shelves
- Frames
- Lambs
- Electrical Installations
- Sanitary Fixing
- Installation of light weights

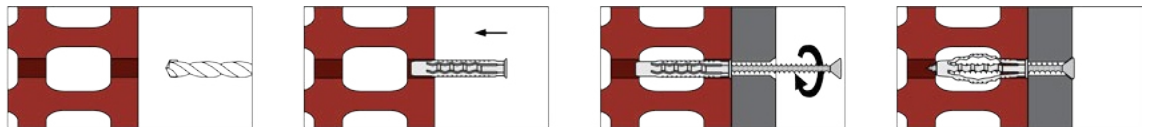
## Uygulama Alanları

- Mobilya
- Raf
- Resim
- Lamba
- Elektrik ekipmanları
- Banyo aksesuarı
- Her türlü hafif yük montajı



- High pull-out values thanks to 4 way expansion
- High quality nylon body
- Elastic body
- Small wings to prevent turning in hole

- 4 farklı yöne açılan kanatlar sayesinde yüksek tutunma
- Yüksek kaliteli naylon yapı
- Esnek yapı
- Dönmeyi engelleyen üst kanatlar



## PLASTİK DÜBELLER

## GBU

Multipurpose Nylon Plug / Çok Yönlü Naylon Dübel



## Base Material

- Concrete
- Natural Stone
- Hollow Brick
- Solid Brick

## Ana Malzeme

- Beton
- Doğal taş
- Boşluklu tuğla
- Dolu tuğla

## Applications

- Furniture
- Shelves
- Frames
- Lambs
- Electrical Installations
- Sanitary Fixing
- Installation of light weights

## Uygulama Alanları

- Mobilya
- Raf
- Resim
- Lamba
- Elektrik ekipmanları
- Banyo aksesuarı
- Her türlü hafif yük montajı



- High pull-out values tanks to 2 way wide expansion
- Creates knot on hollow materials
- High quality nylon body
- Elastic body
- Small wings to prevent turning in hole
- 2 farklı yöne geniş açılan kanatlar sayesinde yüksek tutunma
- Boşluklu yapılarda düğüm oluşturma
- Yüksek kaliteli naylon yapı
- Esnek yapı
- Dönmeyi engelleyen üst kanatlar



## GBU

Without Screw  
Vidasız

Item	Drill Ø	Anchor Length	Screw Ø	Box Qty	Carton Qty	
Ürün	Art. No.	Delik Çapı	Dübel Boyu	Kutu Adedi	Koli Adedi	
GBU 6	47101	6	40	3,5 - 4	200	6400
GBU 8	47102	8	50	4,5 - 5	100	2000
GBU 10	47103	10	60	6 - 7	50	1000



## GBU

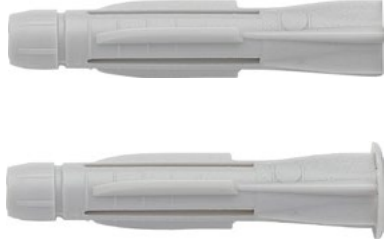
Without Screw, In Big Polybag  
Vidasız, Büyük Paketli

Item	Drill Ø	Anchor Length	Screw Ø	Box Qty	Carton Qty	
Ürün	Art. No.	Delik Çapı	Dübel Boyu	Kutu Adedi	Koli Adedi	
GBU 6	47104	6	40	3,5 - 4	1000	5000
GBU 8	47105	8	50	4,5 - 5	500	5000
GBU 10	47106	10	60	6 - 7	250	2500

## PLASTİK DÜBELLER

## GW

Universal Anchor / Ahtapot Dübeli



## Base Material

- Concrete
- Natural Stone
- Hollow Brick
- Solid Brick
- Hollow Concrete Block
- Drywall
- Asphalt
- Aerated Concrete

## Ana Malzeme

- Beton
- Doğal taş
- Boşluklu tuğla
- Dolu tuğla
- Bims
- Alçıpan panel
- Asfalt
- Gaz beton

## Applications

- Shelves
- Frames
- Lambs
- Electrical Installations
- Sanitary Fixing
- Installation of light weights

## Uygulama Alanları

- Raf
- Resim
- Lamba
- Elektrik ekipmanları
- Banyo aksesuarı
- Her türlü hafif yük montajı



- Elastic
- Prevents turning in hole thanks to its wings
- Esnek yapı
- Dönmeyi engelleyen üst kanatlar



## GW

Without Collar  
Flanşsız

Item	Art. No.	Drill Ø	Anchor Length	Screw	Bag Qty	Carton Qty
Ürün		Delik Çapı	Dübel Boyu	Vida	Paket Adedi	Koli Adedi
GW 5	41235	5	30	4	1000	25000
GW 6	41231	6	35	4,5	1000	25000
GW 6X50	41236	6	50	4,5	1000	25000
GW 8	41232	8	50	5 - 6	500	15000
GW 10	41233	10	60	6 - 7	500	9000
GW 12	41234	12	70	8	250	6000



## GW

With Collar  
Flanşlı

Item	Art. No.	Drill Ø	Anchor Length	Screw	Bag Qty	Carton Qty
Ürün		Delik Çapı	Dübel Boyu	Vida	Paket Adedi	Koli Adedi
GW 5	41265	5	30	4	1000	25000
GW 6	41261	6	35	4,5	1000	25000
GW 6X50	41266	6	50	4,5	1000	25000
GW 8	41262	8	50	5 - 6	500	15000
GW 10	41263	10	60	6 - 7	500	9000
GW 12	41264	12	70	8	250	6000

## PLASTİK DÜBELLER

## NF

Hammer-in Nylon Anchor / Çakmalı Naylon Dübel



## Base Material

- Concrete
- Natural Stone
- Hollow Brick
- Solid Brick

## Ana Malzeme

- Beton
- Doğal taş
- Boşluklu tuğla
- Dolu tuğla

## Applications

- Drywall proiles
- Frames
- Lambs
- Electrical Installations
- Sanitary Fixing
- Installation of light weights

## Uygulama Alanları

- Alçıpan proilleri
- Resim
- Lamba
- Elektrik ekipmanları
- Banyo aksesuarı
- Her türlü hafif yük montajı



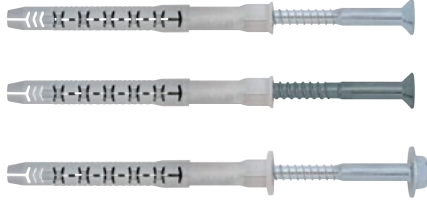
- Special design that doesn't require screwing
- Fast installation with hammering
- High quality nylon body
- Elastic body
- Can be removed with screwdriver
- Vidalamayı gerektirmeyen özel tasarım
- Çekiç ile hızlı montaj
- Yüksek kaliteli naylon yapı
- Esnek yapı
- Tornavida ile sökülebilir



## PLASTİK DÜBELLER

## FM5

Long Anchor / Uzun Şaftlı Dübel



## Base Material

- Concrete
- Natural Stone
- Hollow Brick
- Solid Brick
- Asphalt
- Aerated Concrete

## Ana Malzeme

- Beton
- Doğal taş
- Boşluklu tuğla
- Dolu tuğla
- Gazbeton
- Asfalt

## Applications

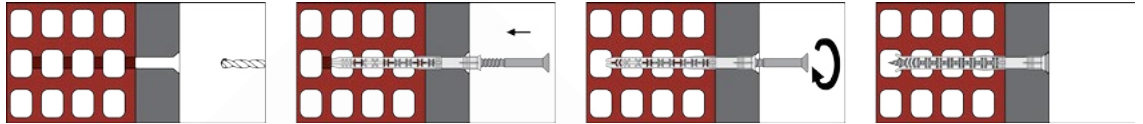
- Facades
- Furniture
- Doors
- Windows
- Cupboards

## Uygulama Alanları

- Cephe elemanları
- Mobilya
- Kapılar
- Pencereleler
- Dolaplar



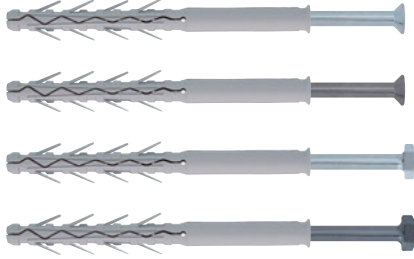
- High grip thanks to its long expansion zone
- Wings opens while screwing
- High strength
- One-step installation
- Fast installation
- Torx head
- Uzun açılma alanı sayesinde geniş yüzeyden tutunma
- Vida sıkıldığında açılan kanatlar
- Yüksek mukavemet
- Tek aşamalı montaj
- Hızlı montaj
- Torx soketli



## PLASTİK DÜBELLER

## FM4

Long Anchor / Uzun Şaftlı Dübel



## Base Material

- Concrete
- Natural Stone
- Hollow Brick
- Solid Brick
- Aerated Concrete
- Asphalt

## Ana Malzeme

- Beton
- Doğal taş
- Boşluklu tuğla
- Dolu tuğla
- Gazbeton
- Asfalt

## Applications

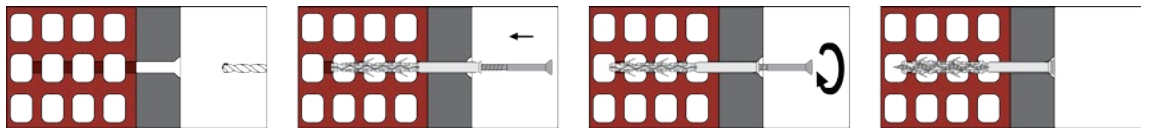
- Furniture
- Door
- Window
- Light Facades
- Suspended Ceiling

## Uygulama Alanları

- Mobilya
- Kapı
- Pencere
- Hafif cephe elemanları
- Asma tavan



- High grip thanks to its long expansion zone
- 8 winged body
- With or without screw
- One-step installation
- Fast installation
- Torx head
- Uzun açılma alanı sayesinde geniş yüzeyden tutunma
- 8 kanatçıklı yapı
- Vidalı yada vidasız kutularda
- Tek aşamalı montaj
- Hızlı montaj
- Torx soketli





## PLASTİK DÜBELLER

## GBM

Aerated Concrete Anchor / Gazbeton Dübeli



## Base Material

- Aerated concrete

## Ana Malzeme

- Gazbeton

## Applications

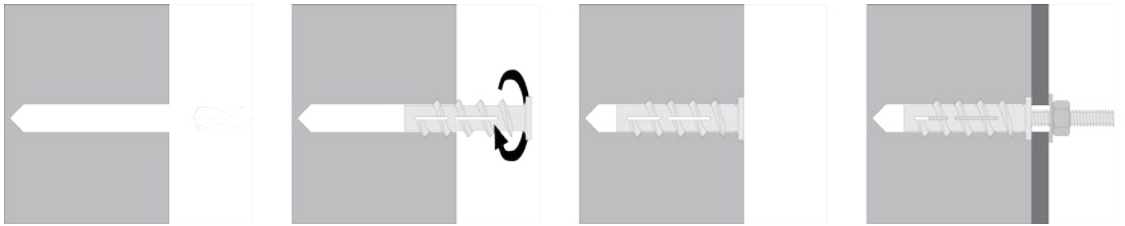
- Electrical installation
- Mechanical installation
- Supports
- Shelves
- Curtain
- Lambs

## Uygulama Alanları

- Elektrik tesisat
- Mekanik tesisat
- Destekler
- Ralar
- Perdeler
- Lambalar



- Threads create positive fit
- Can be installed with its special adapter or allen bits
- Can be used with screw, bolt or threaded rod from M6 to M10
- Ürünün dişleri şekilsel bir bağlantı sağlar
- Montaj aparatı yada alyan bits ile montaj yapılabilir
- M6'dan M10'a kadar civata yada tij yada vida ile kullanımı için çeşitleri vardır



Item	Drill Ø	Anchor Length	Screw Ø	Box Qty	Carton Qty	
Ürün	Art. No.	Delik Çapı	Dübel Boyu	Vida Çapı	Kutu Adedi	Koli Adedi
GBM 6	41511	10	60	M6	100	400
GBM 8	41512	12	70	M8	50	200
GBM 10	41513	14	80	M10	50	200

## PLASTİK DÜBELLER

## GBS

Aerated Concrete Anchor / Gazbeton Dübeli



## Base Material

- Aerated concrete

## Ana Malzeme

- Gazbeton

## Applications

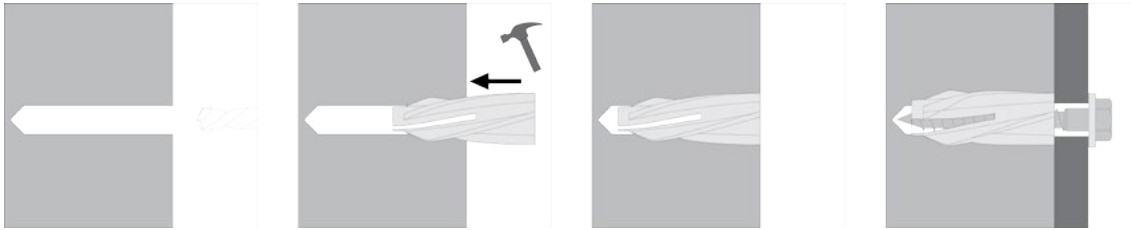
- Electrical installation
- Mechanical installation
- Suspended ceiling
- Supports
- Shelves
- Curtain
- Lambs

## Uygulama Alanları

- Elektrik tesisat
- Mekanik tesisat
- Asma tavan
- Destekler
- Raflar
- Perdeler
- Lambalar



- Threads create positive fit
- Body expands while screwing
- Can be installed with hammering
- Ürünün dişleri mekanik bir bağlantı sağlar
- Vida atılırken dübel açılır
- Çakarak montajı yapılır



Item	Drill Ø	Anchor Length	Screw Ø	Box Qty	Carton Qty	
Ürün	Art. No.	Delik Çapı	Dübel Boyu	Vida Çapı	Kutu Adedi	Koli Adedi
GBS 8	41522	8	53	5	100	400
GBS 10	41523	10	53	7	100	400

## PLASTİK DÜBELLER

## EMS

Anchor for Threaded Rods / Metrik Dişli Dübel



## Base Material

- Concrete
- Natural stone
- Hollow brick
- Solid brick
- Aerated Concrete

## Ana Malzeme

- Beton
- Doğal taş
- Boşluklu tuğla
- Dolu tuğla
- Gazbeton

## Applications

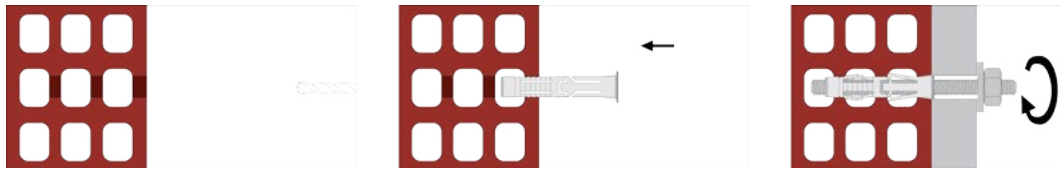
- Light weight connections for bolts and threaded rods

## Uygulama Alanları

- Civata ile yapılacak hafif yük bağlantıları



- Expands in multiple ways while screwing
- Çektirme sırasında çok yönlü açılım yaparak tutunma sağlar



Item	Art. No.	Drill Ø	Anchor Length	Screw Ø	Box Qty	Carton Qty
Ürün		Delik Çapı	Dübel Boyu	Vida Çapı	Kutu Adedi	Koli Adedi
EMS 8	41611	12	70	M8	200	800
EMS 10	41612	12	70	M10	100	400

## KİMYASAL DÜBELLER

## EVO-500

Polyester Resin / Polyester Harç



## Base Material

- Concrete
- Natural stone
- Hollow brick
- Solid brick

## Ana Malzeme

- Beton
- Doğal taş
- Boşluklu tuğla
- Dolu tuğla

## Applications

- Steel constructions
- Machines
- Shelves
- Handrails
- Protections

## Uygulama Alanları

- Çelik konstrüksiyonlar
- Makinalar
- Raflar
- Tırabzanlar
- Korkuluklar



- Can be used in dry, wet or loded holes
- Doesn't expands while curing, It can be used in small edge distances
- Time saving thanks to its fast curing formula
- If not empty, can be stored and re-used with a new mixing nozzle
- Can be used in minimum -10 °C (cartridge temperature should be minimum +5 °C )
- Can be used with sleeves in hollow walls
- Kuru, ıslak ve su dolu deliklerde kullanılabilir
- Genleşmesiz ankraj sayesinde kısa kenar mesafelerinde kullanılabilir
- Hızlı donan formülü sayesinde zamandan tasarruf eder
- Kısmen kullanımda mikser uç değiştirilerek tekrar kullanılabilir
- -10 °C'ye kadar soğuk havalarda kullanılabilir (kartuş sıcaklığı min. +5 °C olmalıdır)
- Boşluklu duvar malzemesinde elek ile beraber kullanılır

Cartridge Temperature Kartuş Sıcaklığı	Working Time (minute) Katılma Süresi (dakika)	Base Material Temperature Zemin Sıcaklığı	Loading Time (minute) Tam Donma Süresi (dakika)
+5 °C	18	+5 °C	120
+5, +10 °C	12	+5, +10 °C	120
+10, +20 °C	6	+10, +20 °C	80
+20, +25 °C	4	+20, +25 °C	40
+25, +30 °C	3	+25, +30 °C arası	30
+30, +35 °C	2	+30, +35 °C arası	20
+35, +40 °C	1,5	+35, +40 °C arası	15
+40 °C	1,5	+40 °C	10

## KİMYASAL DÜBELLER

## EVO-900

Epoxy-Acrylate Resin / Epoksi-Akrilat Harç



## Base Material

- Concrete
- Natural stone
- Hollow brick
- Solid brick

## Ana Malzeme

- Beton
- Doğal taş
- Boşluklu tuğla
- Dolu tuğla

## Applications

- Reinforcement
- Steel constructions
- Machines
- Shelves
- Handrails
- Protections

## Uygulama Alanları

- Güçlendirme
- Çelik konstrüksiyonlar
- Makinalar
- Ralar
- Tırabzanlar
- Korkuluklar



- For medium and heavy weights
- Can be used in dry, wet or loded holes
- Doesn't expands while curing, It can be used in small edge distances
- Time saving thanks to its fast curing formula
- If not empty, can be stored and re-used with a new mixing nozzle
- Can be used in minimum -10 °C (cartridge temperature should be minimum +5 °C)
- Can be used with sleeves in hollow walls
- Ağır ve orta yükler içindir
- Kuru, ıslak ve su dolu deliklerde kullanılabilir
- Genleşmesiz ankraj sayesinde kısa kenar mesafelerinde kullanılabilir
- Hızlı donma sayesinde zamandan tasarruf eder
- Kısmen kullanımda karıştırıcı uç değiştirilerek tekrar kullanılabilir
- -10 °C'ye kadar soğuk havalarda kullanılabilir (kartuş sıcaklığı min. +5 °C olmalıdır)
- Boşluklu duvar malzemesinde elek ile beraber kullanılır

Cartridge Temperature Kartuş Sıcaklığı	Working Time (minute) Katılma Süresi (dakika)	Base Material Temperature Zemin Sıcaklığı	Loading Time (minute) Tam Donma Süresi (dakika)
+5 °C	18	+5 °C	120
+5, +10 °C	12	+5, +10 °C	120
+10, +20 °C	6	+10, +20 °C	80
+20, +25 °C	4	+20, +25 °C	40
+25, +30 °C	3	+25, +30 °C arası	30
+30, +35 °C	2	+30, +35 °C arası	20
+35, +40 °C	1,5	+35, +40 °C arası	15
+40 °C	1,5	+40 °C	10

## KİMYASAL DÜBELLER

## PRO-200

Vinylester Resin / Vinilester Harç



## Base Material

- Concrete
- Natural stone
- Hollow brick
- Solid brick

## Ana Malzeme

- Beton
- Doğal taş
- Boşluklu tuğla
- Dolu tuğla

## Applications

- Reinforcement
- Steel constructions
- Machines
- Shelves
- Handrails
- Protections

## Uygulama Alanları

- Filizekimi
- Çelik konstrüksiyonlar
- Makinalar
- Ralar
- Tırabzanlar
- Korkuluklar



- For medium and heavy weights
- Can be used in dry, wet or loded holes
- Doesn't include styrene
- Doesn't expands while curing, It can be used in small edge distances
- Time saving thanks to its fast curing formula
- If not empty, can be stored and re-used with a new mixing nozzle
- Can be used in minimum -10 °C (cartridge temperature should be minimum +5 °C)
- Can be used with sleeves in hollow walls
- Ağır ve orta yükler içindir
- Kuru, ıslak ve su dolu deliklerde kullanılabilir
- Sitrensizdir
- Genleşmesiz ankraj sayesinde kısa kenar mesafelerinde kullanılabilir
- Hızlı donma sayesinde zamandan tasarruf eder
- Kısmen kullanımda karıştırıcı uç değiştirilerek tekrar kullanılabilir
- -10 °C'ye kadar soğuk havalarda kullanılabilir (kartuş sıcaklığı min. +5 °C olmalıdır)
- Boşluklu duvar malzemesinde elek ile beraber kullanılır

Cartridge Temperature Kartuş Sıcaklığı	Working Time (minute) Katılma Süresi (dakika)	Base Material Temperature Zemin Sıcaklığı	Loading Time (minute) Tam Donma Süresi (dakika)
+5, +10 °C	10	+5, +10 °C	145
+10, +15 °C	8	+10, +15 °C	85
+15, +20 °C	6	+15, +20 °C	75
+20, +25 °C	5	+20, +25 °C	50
+25, +30 °C	4	+25, +30 °C	40

## KİMYASAL DÜBELLER

## ECP

Spinning Capsule / Cam Tüp



## Base Material

- Concrete

## Ana Malzeme

- Beton

## Applications

- Steel constructions
- Machines
- Shelves
- Handrails

## Uygulama Alanları

- Çelik konstrüksiyonlar
- Makinalar
- Ralar
- Tırabzanlar



- Doesn't expands while curing, It can be used in small edge distances
- Fast installation
- Genleşmesiz ankraj sayesinde kısa kenar mesafelerinde kullanılabilir
- Hızlı montaj

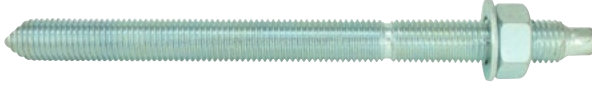


Item	Art. No.	Hole Ø	Capsule Length	Threaded Rod	Box Qty
Ürün		Delik Çapı	Tüp Boyu	Rot	Kutu Adedi
ECP 8	61011	10	85	M8	10
ECP 10	61021	12	90	M10	10
ECP 12	61031	14	105	M12	10
ECP 14	61041	16	115	M14	10
ECP 16	61051	18	125	M16	10
ECP 20	61061	24	170	M20	6
ECP 24	61071	28	210	M24	6
ECP 30	61081	35	280	M30	6

## KİMYASAL DÜBELLER

## ECM

Threaded Rod for Chemicals / Kimyasal Ankraj Rotu



- Zinc plated, 8.8, A2 and A4 Stainless Steel, Hot dip galvanized, HCR or Titanium alloy options
- V shape of theraded rod provides homogen mixing of the chemicals in spinning capsules
- Hexagon shape allows to be turned by drillers
- Anchorage depth line prevents from making mistakes
- Galvanizli, 8.8, A2 ve A4 Paslanmaz Çelik, Daldırım galvanizli, HCR yada Titanyum alaşımlı olarak çeşitleri vardır
- Rotun ucundaki V şekli sayesinde cam tüplerdeki kimyasalların homojen karışmasını sağlar
- Rotun arkasındaki altıköşe kafa sayesinde matkap yada şarjlı kullanılarak döndürerek montaj yapılabilir
- Rottaki ankraj derinlik çizgisi, hataları önlemeye yardımcı olur



ECM

Zinc Plated  
Galvanizli

Item Ürün	Art. No.	Box Qty Kutu Adedi
ECM 8x110	61111	10
ECM 8x150	61112	10
ECM 8x250	61113	10
ECM 10x130	61121	10
ECM 10x165	61122	10
ECM 10x190	61123	10
ECM 10x250	61124	10
ECM 10x350	61125	10
ECM 12x160	61131	10
ECM 12x220	61132	10
ECM 12x250	61133	10
ECM 12x300	61134	10
ECM 12x380	61135	10
ECM 14x170	61141	10

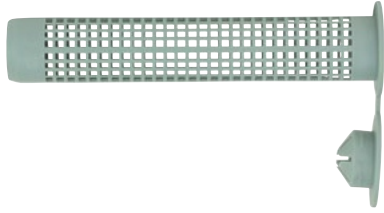
Item Ürün	Art. No.	Box Qty Kutu Adedi
ECM 16x165	61151	10
ECM 16x190	61152	10
ECM 16x250	61153	10
ECM 16x300	61154	10
ECM 16x380	61155	10
ECM 16x500	61156	10
ECM 20x260	61161	10
ECM 20x350	61162	10
ECM 20x500	61163	10
ECM 24x300	61171	10
ECM 24x400	61172	10
ECM 24x600	61173	5
ECM 27x340	61181	5
ECM 30x380	61191	5
ECM 30x500	61192	5



## KİMYASAL DÜBELLER

## ECZ

Sleeve for Chemicals / Kimyasal Ankraj için Elek



## Base Material

- Hollow Brick
- Hollow Concrete Block
- All Hollow Base Materials

## Ana Malzeme

- Boşluklu Tuğla
- Bims
- Bütün boşluklu malzemeler

## Applications

- Facades
- Shelves
- Handrails
- Protections

## Uygulama Alanları

- Cepheler
- Ralar
- Tırabzanlar
- Korkuluklar



- Used together with threaded rods and chemical cartridges
- Chemical mortar spreads from the holes and fills the hollow part of the brick
- Sleeve prevents mortar to flow through
- Kimyasal kartuşlar ve rot ile beraber kullanılır
- Kimyasal malzeme eleğin deliklerinden taşar ve tuğlanın boşluğunu doldurur
- Elek sayesinde kimyasalın delikten akıp gitmesi önlenir.



Item	Art. No.	Hole Ø	Sleeve Length	Threaded Rod	Bag Qty	Carton Qty
Ürün		Delik Çapı	Elek Boyu	Kullanılan Rot	Paket Adedi	Koli Adedi
ECZ 10x45	61411	10	45	M6	10	100
ECZ 12x50	61421	12	50	M6 - M8	10	100
ECZ 12x60	61422	12	60	M6 - M8	10	100
ECZ 12x80	61423	12	80	M6 - M8	10	100
ECZ 15x85	61431	15	85	M8 - M10	10	100
ECZ 15x100	61432	15	100	M8 - M10	10	100
ECZ 15x130	61433	15	130	M8 - M10	10	100
ECZ 20x85	61441	20	85	M12 - M16	10	50

## KİMYASAL DÜBELLER

## HKD

Cartridge Gun / Kartuş Tabancası



Item	Art. No.	Cartridge Type	Material
Ürün		Kartuş Şekli	Hammadde
HKD 11	66001	350 ml 10:1 Side-by-Side / Yan-Yana	Metal / Metal
HKD 12	66004	350 ml 10:1 Side-by-Side / Yan-Yana	Plastic / Plastik
HKD 21	66002	380 ml, 420 ml 10:1 Coaxial / İç-İçe	Metal / Metal
HKD 22	66005	380 ml, 420 ml 10:1 Coaxial / İç-İçe	Plastic / Plastik
HKD 31	66003	600 ml 1:1 Side-by-Side / Yan-Yana	Metal / Metal
HKD 41	66006	300 ml, Silicon type / Silikon tipi	Metal / Metal

## HKP

Dust Pump for Holes / Delik Temizlemek İçin Toz Pompası



Item	Art. No.
Ürün	
HKP 1	66010

## KİMYASAL DÜBELLER

## HKT

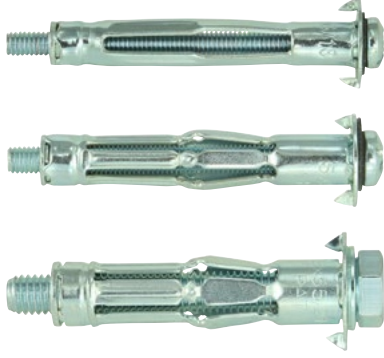
Brush for Holes / Delik Temizlemek İçin Fırça



Item		Brush Ø
Ürün	Art. No.	Fırça Çapı
HKT 10	66021	10
HKT 12	66022	12
HKT 14	66023	14
HKT 16	66024	16
HKT 18	66025	18
HKT 20	66026	20
HKT 22	66027	22
HKT 24	66028	24
HKT 28	66029	28
HKT 35	66030	35
HKT 40	66031	40

## HTM

Winged-Type Hollow Wall Anchor / Kanatlı Alçıpan Dübeli



## Base Material

- Drywall
- Chipboard
- Plywood
- Hollow Wall and Ceiling

## Ana Malzeme

- Alçıpan plaka
- Sunta
- Kontrplak
- Boşluklu Duvar ve Tavan

## Applications

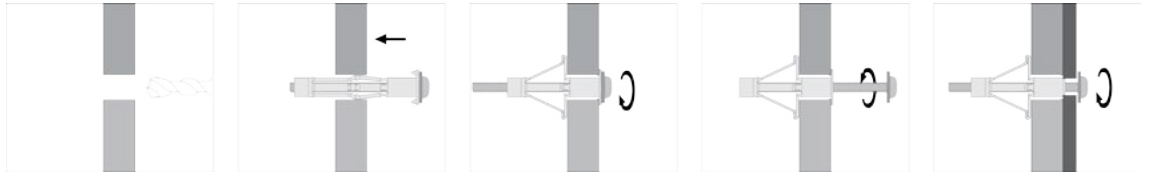
- Wall Protection Band
- Shelves
- Coat Racks
- Curtain

## Uygulama Alanları

- Duvar Koruma Bandı
- Ralar
- Askılıklar
- Perde



- Anchor spreads on the hollow part and creates a positive fit
- Teeth protect anchor to turn in the hole
- Available in different lengths suitable for different plate thicknesses
- Easy installation with its special installation tool
- Dübel boşlukta açılarak plakayı arkadan kavrar
- Dönmeyi engelleyici tırnaklar sayesinde rahat montaj
- Her tür plaka kalınlığına uygun çeşit
- Montaj pensesi ile kolay montaj



Item		Hole Ø	Body Length	Screw Length	Drywall Thickness	Box Qty
Ürün	Art. No.	Delik Çapı	Gövde Boyu	Vida Boyu	Alçıpan Kalınlığı	Kutu Adedi
HTM 4x32	71011	8	32	41	4 - 9	100
HTM 4x38	71012	8	38	47	9 - 16	100
HTM 4x46	71010	8	46	54	3 - 18	100
HTM 4x59	71013	8	59	67	32-38	50
HTM 5x37	71021	10	37	43	5 - 13	50
HTM 5x52	71022	10	52	60	5 - 18	50
HTM 5x65	71023	10	65	74	18 - 32	50
HTM 6x37	71031	12	37	45	5 - 12	50
HTM 6x52	71032	12	52	60	5 - 16	50
HTM 6x65	71033	12	65	74	16 - 32	50
HTM 8x55	71034	14	55	65	5 - 16	25

## HT

Quick Setting Tool for HTM / HTM Dübel İçin Hızlı Montaj Pensesi



Item	Art. No.
Ürün	
HT-01 PRO	71050
HT-02 ECO	71060



HT-01 PRO



HT-02 ECO

## HX-5

Hammer-in Drywall Anchor / Çakmalı Alçıpan Dübeli



## Base Material

- Drywall
- Chipboard
- Plywood
- Aerated Concrete

## Applications

- CoatRacks
- Curtain
- Frames

## Ana Malzeme

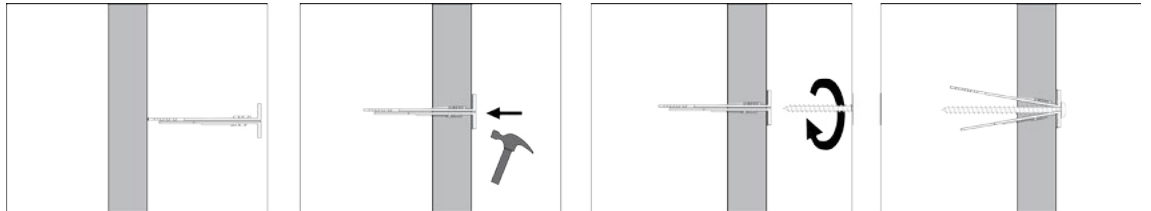
- Alçıpan plaka
- Sunta
- Kontrplak
- Gazbeton

## Uygulama Alanları

- Askılıklar
- Perde
- Çerçeveler



- Installation with hammering
- Flange prevents anchor from over driving
- Centres the screw
- Easy installation
- Çakılarak monte edilir
- Flanşı gömülmeyi engeller
- Vida merkezleyici
- Kolay montaj



Item	Art. No.	Body Length	Box Qty
Ürün		Gövde Boyu	Kutu Adedi
HX-5 12x30	71211	30	200
HX-5 12x40	71212	40	200

## HTZ

Toggle Bolt / Askı dübeli



## Base Material

- Drywall
- Chipboard
- Plywood
- Hollow wall and ceiling

## Ana Malzeme

- Alçıpan plaka
- Sunta
- Kontrplak
- Boşluklu duvar ve tavan

## Applications

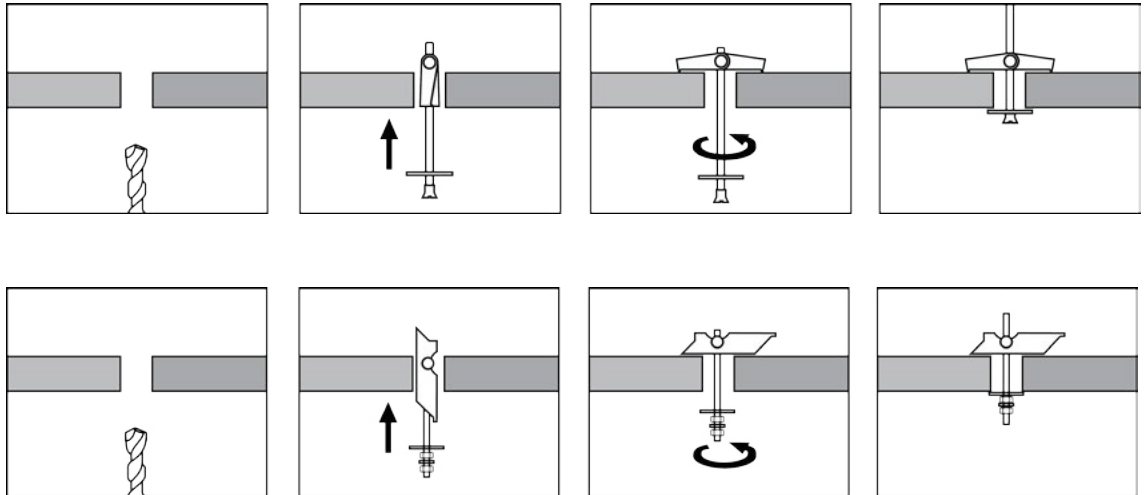
- Mechanical installation
- Electrical installation
- Lambs
- Shelves
- Closets

## Uygulama Alanları

- Mekanik tesisat
- Elektrik tesisat
- Lambalar
- Raflar
- Dolaplar



- Anchor contacts the surface from a wide area
- Long thread allows the anchor to be fixed in different wall thicknesses
- Expands in hole and creates a positive fit
- Suitable for one-step installation
- Geniş yüzeyden baskı yapar
- Uzun dişli rotu sayesinde farklı genişlikteki duvarlarda kullanılabilir
- Boşlukta açılarak metrik bağlantı noktası sağlar
- Tek aşamalı montaja uygundur



## GLK

Screw Type Drywall Anchor / Vida Tipi Alçıpan Dübeli



## Base Material

- Drywall

## Ana Malzeme

- Alçıpan plaka

## Applications

- Lambs
- Sanitary Fixingware
- Cable Accesories
- Curtains
- Shelves

## Uygulama Alanları

- Lambalar
- Banyo Aksesuarları
- Kablo Kanalları
- Perdeler
- Ralar



- Threads create positive fit
- Drills its own hole, no need for pre drilling
- Nylon and metal body
- Ürünün dişleri mekanik bir bağlantı sağlar
- Kendi deliğini açar, vidalama makinası ile öndelmesiz olarak montaj yapılır
- Plastik ve metal gövdeli



GLK

Without Screw  
Vidasız

Item Ürün	Art. No.	Body Type Gövde Tipi	Screw Ø Vida Çapı	Box Qty Kutu Adedi
GLK	71201	Plastik	4,5 - 5	100
GLK M	71202	Metal	4,5	100



GLK

With Countersunk Screw  
YHB Vidalı

Item Ürün	Art. No.	Body Type Gövde Tipi	Screw Vida	Box Qty Kutu Adedi
GLK 35	71203	Nylon / Plastik	4,5 x 35	100
GLK 50	71204	Nylon / Plastik	4,5 x 50	100
GLK M 35	71205	Metal / Metal	4,5 x 35	100
GLK M 50	71206	Metal / Metal	4,5 x 50	100

## MET II

Metal İzolasyon Dübeli / Metal Insulation Anchor



## Base Material

- Concrete
- Hollow Brick
- Aerated Concrete
- Hollow Block Concrete

## Ana Malzeme

- Beton
- Boşluklu tuğla
- Gazbeton
- Bims

## Applications

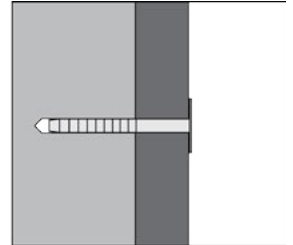
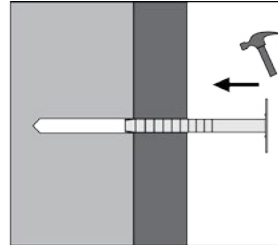
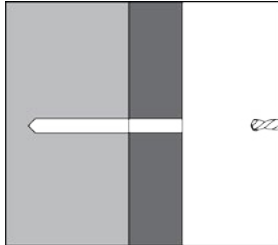
- XPS
- EPS
- Mineral - Glass Wool

## Uygulama Alanları

- XPS
- EPS
- Taşyünü



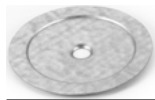
- Suitable for most fire regulations
- A1 class fire rating thanks to its metal body
- High mechanical strength
- High pull-out values
- Fast installation with hammer
- No need to drill hole in aerated concrete
- Yeni Yangın Yönetmeliğine Uygun
- Metal yapısı ile A1 sınıfı yangın dayanımı
- Yüksek mekanik dayanım
- Yüksek tutunma
- Çekiç ile hızlı montaj
- Gazbetonda delik gerektirmeyen montaj



## MET II

Insulation Anchor  
İzolasyon Dübeli

Item Ürün	Art. No.	Drill Ø Delik Çapı	Anchor Length Dübel Boyu	Bag Qty Paket Adedi	Carton Qty Koli Adedi
MET II 8x90	72431	8	90	50	500
MET II 8x110	72432	8	110	50	500
MET II 8x140	72433	8	140	50	500
MET II 8x170	72434	8	170	50	450
MET II 8x200	72435	8	200	50	350
MET II 8x240	72436	8	240	50	250
MET II 8x300	72437	8	300	50	250



## MET-W

Washer  
Pul

Item Ürün	Art. No.	Washer Ø Pul Çapı	Box Qty Kutu Adedi
MET-W 80	72410	80	250



## YMD

Adhesive Insulation Pim / Yapışkanlı İzopim



## Base Material

- Steel surfaces
- Aluminium surfaces

## Ana Malzeme

- Çelik yüzeyler
- Alüminyum yüzeyler

## Applications

- Facades
- Air Ducts

## Uygulama Alanları

- Cepheler
- Hava Kanalları



- Reliable ixing thanks to its high-quality adhesive
- Possible to ix wide range of insulation materials
- Special klips is designed to stand even in vibrations
- Yüksek kaliteli yapışkanı sayesinde güvenli bağlantı
- Farklı kalınlıklarda izolasyon malzemesi bağlanabilir
- Özel klipsi sayesinde titreşimde bile sökülme olmaz



## YMD

Zinc Plated  
Galvanizli

Item Ürün	Art. No.	Anchor Length Dübel Boyu	Box Qty Kutu Adedi
YMD 40	72501	40	500
YMD 60	72502	60	500
YMD 80	72503	80	400
YMD 100	72504	100	400
YMD 120	72505	120	300
YMD 150	72506	150	250
YMD 180	72507	180	200



## YMD-INOX

Stainless Steel  
Paslanmaz Çelik

Item Ürün	Art. No.	Anchor Length Dübel Boyu	Box Qty Kutu Adedi
YMD-INOX 40	72501	40	500
YMD-INOX 60	72502	60	500
YMD-INOX 80	72503	80	400
YMD-INOX 100	72504	100	400
YMD-INOX 120	72505	120	300
YMD-INOX 150	72506	150	250
YMD-INOX 180	72507	180	200

## IP

Injection Packer / Enjeksiyon Pakeri



- Used in injections of crack injection materials
- Grease nipple prevents liquid to low back
- Çatlak enjeksiyon malzemelerinin uygulanmasını sağlar
- Grasörlük geri akmayı engeller



Item		Hole Ø	Packer Length	Bag Qty
Ürün	Art. No.	Delik Çapı	Paker Boyu	Paket Adedi
IP 13x75	79801	13	75	50

## SB

As-Schoeler Bolte Shear Stud / As-Schoeler Bolte Stud Çivisi



- Used to carry shear forces between concrete and steel
- Can be welded easiliy with its special welder
- Betondan gelen kesme yüklerini karşılar
- Makinası ile kolayca kaynatılır



Item	Art. No.
Ürün	
SB 10x50	79901
SB 10x75	79902
SB 10x100	79903
SB 10x125	79904
SB 10x150	79905
SB 10x175	79906
SB 10x200	79907
SB 10x225	79908
SB 10x250	79909
SB 13x50	79910
SB 13x75	79911
SB 13x100	79912
SB 13x125	79913
SB 13x150	79914
SB 13x175	79915
SB 13x200	79916
SB 13x225	79917
SB 13x250	79918
SB 16x50	79919
SB 16x75	79920
SB 16x100	79921
SB 16x125	79922
SB 16x150	79923
SB 16x175	79924
SB 16x200	79925
SB 16x225	79926
SB 16x250	79927
SB 16x275	79928
SB 16x300	79929
SB 19x50	79930
SB 19x60	79931
SB 19x75	79932
SB 19x80	79933

Item	Art. No.
Ürün	
SB 19x90	79934
SB 19x100	79935
SB 19x125	79936
SB 19x150	79937
SB 19x175	79938
SB 19x200	79939
SB 19x225	79940
SB 19x250	79941
SB 19x275	79942
SB 19x300	79943
SB 22x75	79944
SB 22x90	79945
SB 22x100	79946
SB 22x125	79947
SB 22x150	79948
SB 22x175	79949
SB 22x200	79950
SB 22x225	79951
SB 22x250	79952
SB 22x275	79953
SB 22x300	79954
SB 25x75	79955
SB 25x100	79956
SB 25x125	79957
SB 25x150	79958
SB 25x175	79959
SB 25x200	79960
SB 25x225	79961
SB 25x250	79962
SB 25x275	79963
SB 25x300	79964

## CKM

Wall Support / Duvar Destek Sacı



- Can be installed with nailing systems or with anchors. Long part stays between two blocks of brick
- Holes allow grip
- Can be used in bricks, concrete blocks or aerated concrete blocks
- Makes the connection of the wall to the concrete
- Çivi çakma sistemleri ile yada dübel kullanılarak duvara sabitlenir. Uzun kısmı iki blok arasında kalır.
- Üzerindeki delikler sıvaya tutunmasını sağlar.
- Tuğla, bims yada gazbeton duvarlarda kullanılır
- Duvarların bina ile birlikte çalışmasına yardımcı olur.



Item	Art. No.	Dimensions	Box Qty
Ürün		Ölçüler	Kutu Adedi
CKM 1	31001	200x40	500

## CKT

Threaded Rod Adapter / Tij Asma Aparatı



Item	Art. No.	Screw	Box Qty
Ürün		Vida	Kutu Adedi
CKT 6	31092	M6	500
CKT 8	31093	M8	500
CKT 10	31094	M10	500
CKT 12	31095	M12	500

## GBK

Metal Aerated Concrete Anchor / Metal Gazbeton Dübeli



## Base Material

- Aerated concrete
- Concrete

## Ana Malzeme

- Gazbeton
- Concrete

## Applications

- Electrical installation
- Mechanical installation
- Suspended ceiling
- Supports
- Shelves
- Curtain
- Lambs

## Uygulama Alanları

- Elektrik tesisat
- Mekanik tesisat
- Asma tavan
- Destekler
- Raflar
- Perdeler
- Lambalar



- Tooth create positive fit
- Body expands while screwing
- No need to drill hole in aerated concrete, installed with hammering
- Ürünün dişleri mekanik bir bağlantı sağlar
- Vida atılırken dübel açılır
- Gazbetonda delik delmeden çakılarak montaj



Item	Art. No.	Drill Ø	Anchor Length	Screw Ø	Box Qty	Carton Qty
Ürün		Delik Çapı	Dübel Boyu	Vida Çapı	Kutu Adedi	Koli Adedi
GBK 5x30	41531	6 - 8	30	4 - 5	100	800
GBK 6x32	41532	7 - 9	32	5 - 6	100	800
GBK 8x38	41533	10 - 12	38	6 - 8	100	800
GBK 8x60	41534	10 - 12	60	6 - 8	100	400
GBK 10x60	41535	12 - 14	60	8 - 10	100	400